

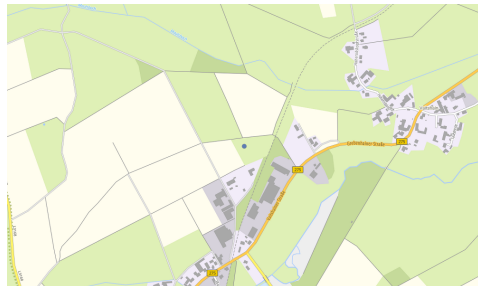
Titel Am Lindichsweg

Beschreibung Gewerbegebiet

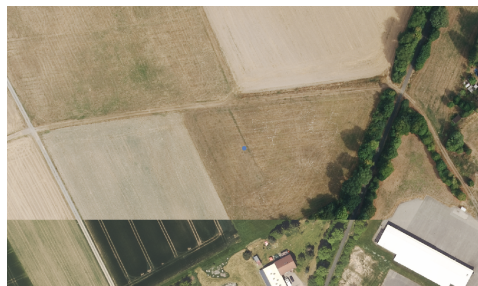
Gebiet eignet sich sowohl für Firmen mit kleineren bis mittleren Flächenbedarfen als auch für Firmen mit großen Flächenbedarfen. Im Gebiet ist bisher keine Firma angesiedelt, weshalb die Erschließung angepasst und Flächen zusammengefasst werden können. Die Laufenden Nr. 3 bis 5 können für große Firmen zusammengefasst werden und als eine Gewerbefläche genutzt werden.

Standortadresse 36355 Grebenhain - Am Lindichsweg

Umgebung



Überblick



Fläche

| Kenngröße | Wert |
|--|---------------|
| Gesamtfläche Brutto (m ²) | 19600.00 |
| Größte zusammenhängende Fläche (m ²) | 11300.00 |
| Verfügbare Fläche (m ²) | 19600.00 |
| B-Plan Nummer | |
| Flurnummer | |
| Flurstücksnummer | |
| Gemarkung | |
| Frei von Altlasten | Keine Angaben |

Eigentümer Keine Angaben verfügbar

Kosten Keine Angaben verfügbar

Infrastruktur Keine Angaben verfügbar



Exposé aus dem Geoportal Vogelsberg

| | |
|----------------------------|---|
| Anbieter | Gemeinde Grebenhain 36355 Grebenhain - Hauptstraße 51 |
| Eigentümer | - |
| Gemeinde | Gemeinde Grebenhain 36355 Grebenhain - Hauptstraße 51 |
| Landkreis | Vogelsbergkreis 36341 Lauterbach - Goldhelg 20 |
| Stromversorger | - |
| Wasserversorger | - |
| Abwasserentsorger | - |
| Müllentsorger | - |
| Sondermüllentsorger | - |
| Gasversorger | - |
| Telekommunikation | - |