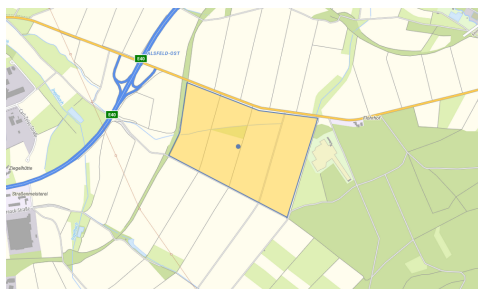
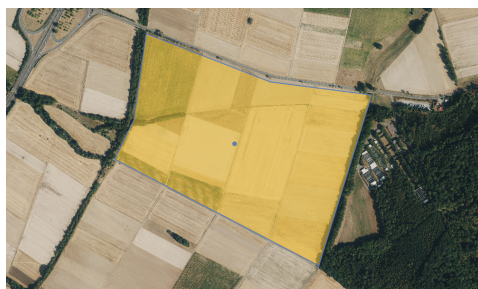


Titel	B62/Florshöhe
Beschreibung	Industriegebiet DIE Fläche für Industrie und Logistik, direkt an der Autobahnanschlussstelle A 5 Alsfeld / Ost bis 44 ha
Alleinstellung	Grundstücke bis 44 ha. Direkt an der Autobahnanschlussstelle
Standortadresse	36304 Alsfeld - B 62
Ansprechpartner	36304 Alsfeld - Markt 1

Umgebung



Überblick



Fläche

Kenngröße	Wert
Gesamtfläche Brutto (m ²)	440000.00
Gesamtfläche Netto (m ²)	440000.00
Größte zusammenhängende Fläche (m ²)	440000.00
Kleinste zusammenhängende Fläche (m ²)	25000.00
Verfügbare Fläche (m ²)	440000.00
davon teilerschlossene Fläche (m ²)	440000.00
Verfügbare Fläche GI Gesamt (m ²)	440000.00
Größte verfügbare Fläche GI (m ²)	440000.00
max. Grundflächenzahl	0.80
Planungs-/Baurecht	Regionalplan
B-Plan Nummer	
Flurnummer	
Flurstücksnummer	
Gemarkung	Alsfeld
Frei von Altlasten	Ja

Hebesätze

Hebesätze (Alsfeld)

Kenngröße	Wert
Grundsteuer A	350
Grundsteuer B	350
Gewerbesteuer	425

Eigentümer

Kenngröße	Wert
Eigentümer ist	öffentlich
Verfügbarkeit ab	2020

Kosten

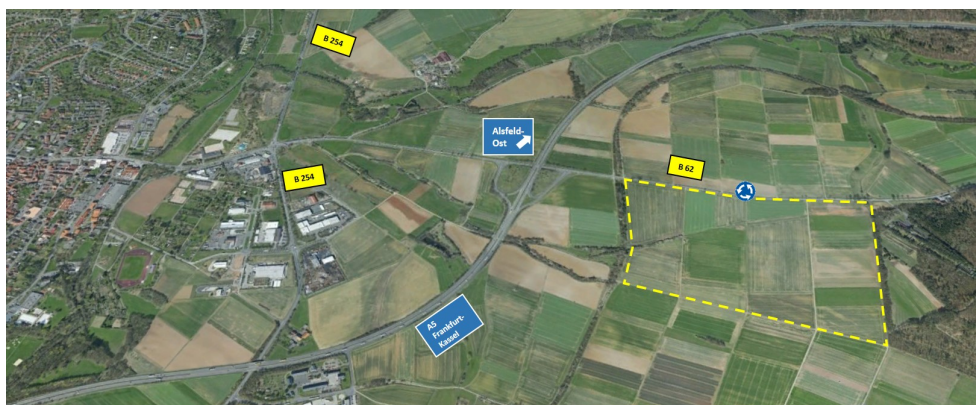
Verhandlungsbasis

Infrastruktur

Breitband-Anschluss vorhanden. (Geschwindigkeit: 100)

Typ	Bezeichnung	km
Autobahn	A5, A7	0.10
Bundesstraße	B49, B62, B249	0.01

Luftbilder



Anbieter	Stadt Alsfeld 36304 Alsfeld - Markt 1
Eigentümer	-
Gemeinde	Stadt Alsfeld 36304 Alsfeld - Markt 1
Landkreis	Vogelsbergkreis 36341 Lauterbach - Goldhelg 20
Stromversorger	Oberhessische Versorgungsbetriebe AG (OVAG) 61169 Friedberg - Hanauer Straße 9-13
Wasserversorger	Stadtwerke Alsfeld 36304 Alsfeld - Fulder Tor 30
Abwasserentsorger	Stadtwerke Alsfeld 36304 Alsfeld - Fulder Tor 30
Müllentsorger	-
Sondermüllentsorger	-
Gasversorger	RhönEnergie Fulda GmbH 36037 Fulda - Bahnhofstraße 2
Telekommunikation	Telekom Deutschland GmbH 53227 Bonn - Landgrabenweg 151