

**Titel** Krumme Äcker

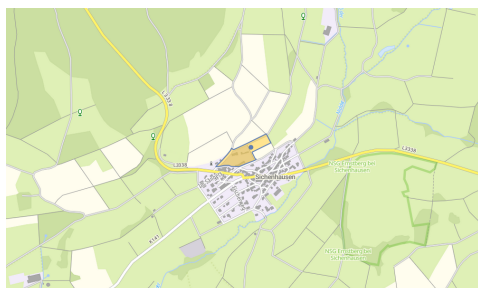
**Beschreibung** Gewerbegebiet

Das Gelände befindet sich am Nordrand des Stadtteils Sichenhausen in Hanglage.

**Standortadresse** 63679 Schotten OT Sichenhausen - Enger Weg

**Ansprechpartner** 63679 Schotten - Vogelsbergstraße 184

**Umgebung**



**Überblick**



**Fläche**

Kenngroße	Wert
Gesamtfläche Brutto (m <sup>2</sup> )	25000.00
Größte zusammenhängende Fläche (m <sup>2</sup> )	7600.00
Verfügbare Fläche (m <sup>2</sup> )	4600.00
davon vollerschlossene Fläche (m <sup>2</sup> )	20400.00
davon unerschlossene Fläche (m <sup>2</sup> )	4600.00
Verfügbare Fläche GE Gesamt (m <sup>2</sup> )	4600.00
max. Geschossflächenzahl	0.80
max. Grundflächenzahl	0.80
Planungs-/Baurecht	Anzahl der Vollgeschosse 1
B-Plan Nummer	BPL_535016_2789_002_000
Flurnummer	
Flurstücksnummer	
Gemarkung	
Frei von Altlasten	Keine Angaben

## Hebesätze

### Hebesätze (Schotten)

Kenngröße	Wert
Grundsteuer A	687
Grundsteuer B	687
Gewerbesteuer	380

## Eigentümer

Kenngröße	Wert
Eigentümer ist	öffentlich
Verfügbarkeit ab	bei Bedarf innerhalb 3 Monate

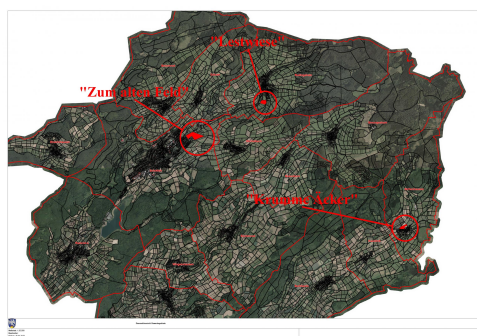
## Kosten

Kenngröße	Wert
Preis für unerschlossene Fläche (€/m <sup>2</sup> )	36

## Infrastruktur

Typ	Bezeichnung	km
Autobahn	A45	25.00
Bundesstraße	B276, B455	5.00
ÖPNV	Busverbindung (RMV)	0.30

## Luftbilder



## Anbieter

**Stadt Schotten**  
63679 Schotten - Vogelsbergstraße 184

## Eigentümer

-

## Gemeinde

**Stadt Schotten**  
63679 Schotten - Vogelsbergstraße 184

## Landkreis

**Vogelsbergkreis**  
36341 Lauterbach - Goldhelg 20

## Stromversorger

**Oberhessische Versorgungsbetriebe AG (OVAG)**  
61169 Friedberg - Hanauer Straße 9-13



## Exposé aus dem Geoportal Vogelsberg

---

**Wasserversorger**      **Wirtschafts- und Versorgungsbetriebe der Stadt Schotten (WVS)**  
63679 Schotten - Vogelsbergstraße 180

**Abwasserentsorger**      **Stadt Schotten**  
63679 Schotten - Vogelsbergstraße 184

**Müllentsorger**      **Zweckverband Abfallwirtschaft Vogelsbergkreis (ZAV)**  
36341 Lauterbach - Am Graben 96

**Sondermüllentsorger**  
-

**Gasversorger**  
-

**Telekommunikation**  
-