

**Titel** Schlitz-Rimbach

**Beschreibung** Gewerbegebiet  
Grundstück im Stadtteil Rimbach an der Landesstraße 3140

**Standortadresse** 36110 Schlitz OT Rimbach - Rimbacher Straße

**Ansprechpartner** 36110 Schlitz - An der Kirche 4

**Umgebung**



**Überblick**



**Fläche**

Kenngroße	Wert
Gesamtfläche Brutto (m <sup>2</sup> )	9900.00
Größte zusammenhängende Fläche (m <sup>2</sup> )	8000.00
Verfügbare Fläche (m <sup>2</sup> )	9900.00
davon vollerschlossene Fläche (m <sup>2</sup> )	9900.00
Verfügbare Fläche GE Gesamt (m <sup>2</sup> )	9900.00
max. Geschossflächenzahl	1.20
max. Grundflächenzahl	0.80
Planungs-/Baurecht	Gewerbegebiet, GE
B-Plan Nummer	BPL 535015 2769 001 000
Flurnummer	2
Flurstücksnummer	46+47/1
Gemarkung	Rimbach
Frei von Altlasten	Keine Angaben

## Hebesätze

### Hebesätze (Schlitz)

Kenngröße	Wert
Grundsteuer A	360
Grundsteuer B	360
Gewerbesteuer	380

## Eigentümer

Kenngröße	Wert
Eigentümer ist	öffentlich, privat
Verfügbarkeit ab	nicht bekannt

Verkaufsbereitschaft priv. Fläche ist abzuklären

## Kosten

Kenngröße	Wert
Preis für vollerschlossene Fläche (€/m <sup>2</sup> )	25.56

## Infrastruktur

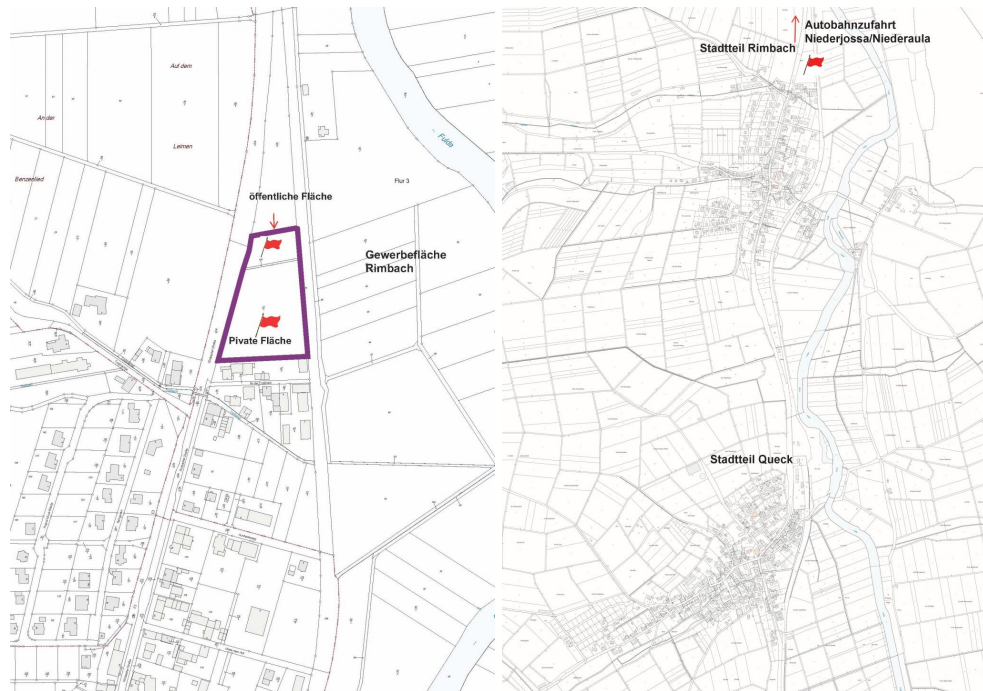
Typ	Bezeichnung	km
Autobahn	A7, A66	6.00
Bundesstraße	B62	5.00

Verkaufsbereitschaft priv. Fläche ist abzuklären

## Luftbilder



## Karten



## Anbieter

**Stadt Schlitz**  
36110 Schlitz - An der Kirche 4

## Eigentümer

-

## Gemeinde

**Stadt Schlitz**  
36110 Schlitz - An der Kirche 4

## Landkreis

**Vogelsbergkreis**  
36341 Lauterbach - Goldhelg 20

## Stromversorger

**Stadtwerke Schlitz**  
36110 Schlitz - An der Kirche 4

## Wasserversorger

**Stadtwerke Schlitz**  
36110 Schlitz - An der Kirche 4

## Abwasserentsorger

**Stadtwerke Schlitz**  
36110 Schlitz - An der Kirche 4

## Müllentsorger

**Zweckverband Abfallwirtschaft Vogelsbergkreis (ZAV)**  
36341 Lauterbach - Am Graben 96

## Sondermüllentsorger

-



## Exposé aus dem Geoportal Vogelsberg

---

**Gasversorger**

-

**Telekommunikation** **Telekom Deutschland GmbH**  
53227 Bonn - Landgrabenweg 151