

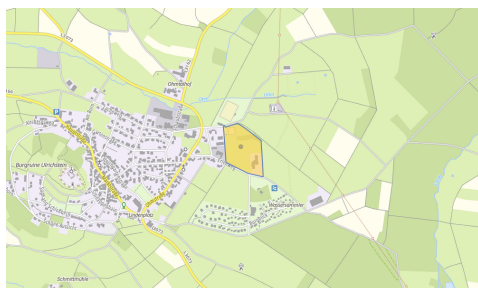
**Titel** Eltenröderweg

**Beschreibung** Sondergebiet  
 Lage am Stadtrand  
 Sondergebiet mit Zweckbestimmung "Altenpflege/-Wohnheim"; besondere Branchen-Eignung: Altenpflege, Gesundheit

**Standortadresse** 35327 Ulrichstein - Erlenweg 8

**Ansprechpartner** 35327 Ulrichstein - Marktstraße 28

**Umgebung**



**Überblick**



**Fläche**

Kenngroße	Wert
Gesamtfläche Brutto (m <sup>2</sup> )	31364.00
Gesamtfläche Netto (m <sup>2</sup> )	31364.00
Größte zusammenhängende Fläche (m <sup>2</sup> )	21800.00
Verfügbare Fläche (m <sup>2</sup> )	31364.00
davon vollerschlossene Fläche (m <sup>2</sup> )	31364.00
Verfügbare Fläche SO Gesamt (m <sup>2</sup> )	31364.00
B-Plan Nummer	BPL_535018_2799_005_000
Flurnummer	
Flurstücksnummer	
Gemarkung	
Frei von Altlasten	Keine Angaben

## Eigentümer

Kenngroße	Wert
Eigentümer ist	öffentlich

## Kosten

Kenngroße	Wert
Preis für unerschlossene Fläche (€/m <sup>2</sup> )	15

## Infrastruktur

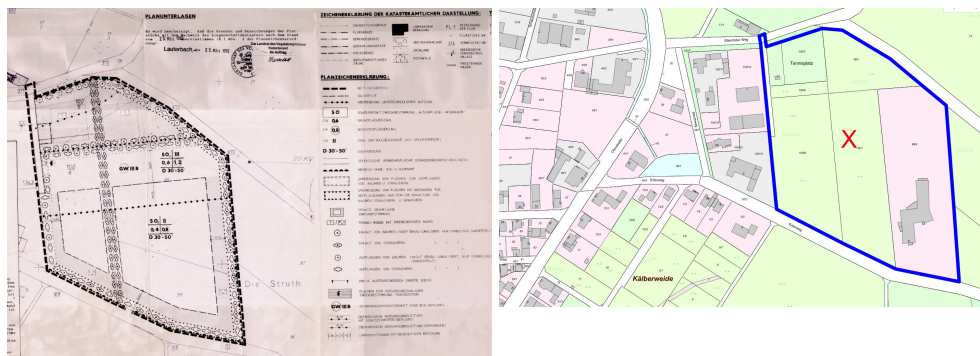
Breitband-Anschluss vorhanden. (Geschwindigkeit: 16)

Typ	Bezeichnung	km
Autobahn	A5	17.00
Bundesstraße	B49	10.00

## Luftbilder



## Karten



## Anbieter

**Stadt Ulrichstein**  
35327 Ulrichstein - Marktstraße 28-32



## Exposé aus dem Geoportal Vogelsberg

---

**Eigentümer**

-

**Gemeinde**

**Stadt Ulrichstein**  
35327 Ulrichstein - Marktstraße 28-32

**Landkreis**

**Vogelsbergkreis**  
36341 Lauterbach - Goldhelg 20

**Stromversorger**

-

**Wasserversorger**

-

**Abwasserentsorger**

-

**Müllentsorger**

-

**Sondermüllentsorger**

-

**Gasversorger**

-

**Telekommunikation**

-