

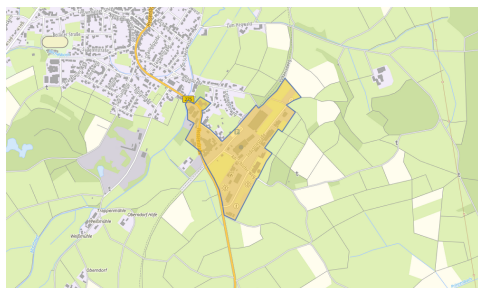
Titel Herbstein

Beschreibung Gewerbegebiet

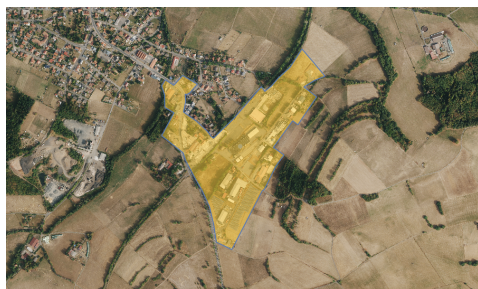
Standortadresse 36358 Herbstein - Eisenbahnstraße

Ansprechpartner 36358 Herbstein - Marktplatz 7

Umgebung



Überblick



Fläche

Kenngröße	Wert
Gesamtfläche Brutto (m ²)	35000.00
Größte zusammenhängende Fläche (m ²)	20000.00
Verfügbare Fläche (m ²)	35000.00
davon vollerschlossene Fläche (m ²)	35000.00
Verfügbare Fläche GE Gesamt (m ²)	35000.00
B-Plan Nummer	
Flurnummer	
Flurstücksnummer	
Gemarkung	
Frei von Altlasten	Keine Angaben

Eigentümer

Kenngröße	Wert
Eigentümer ist	privat

Kosten

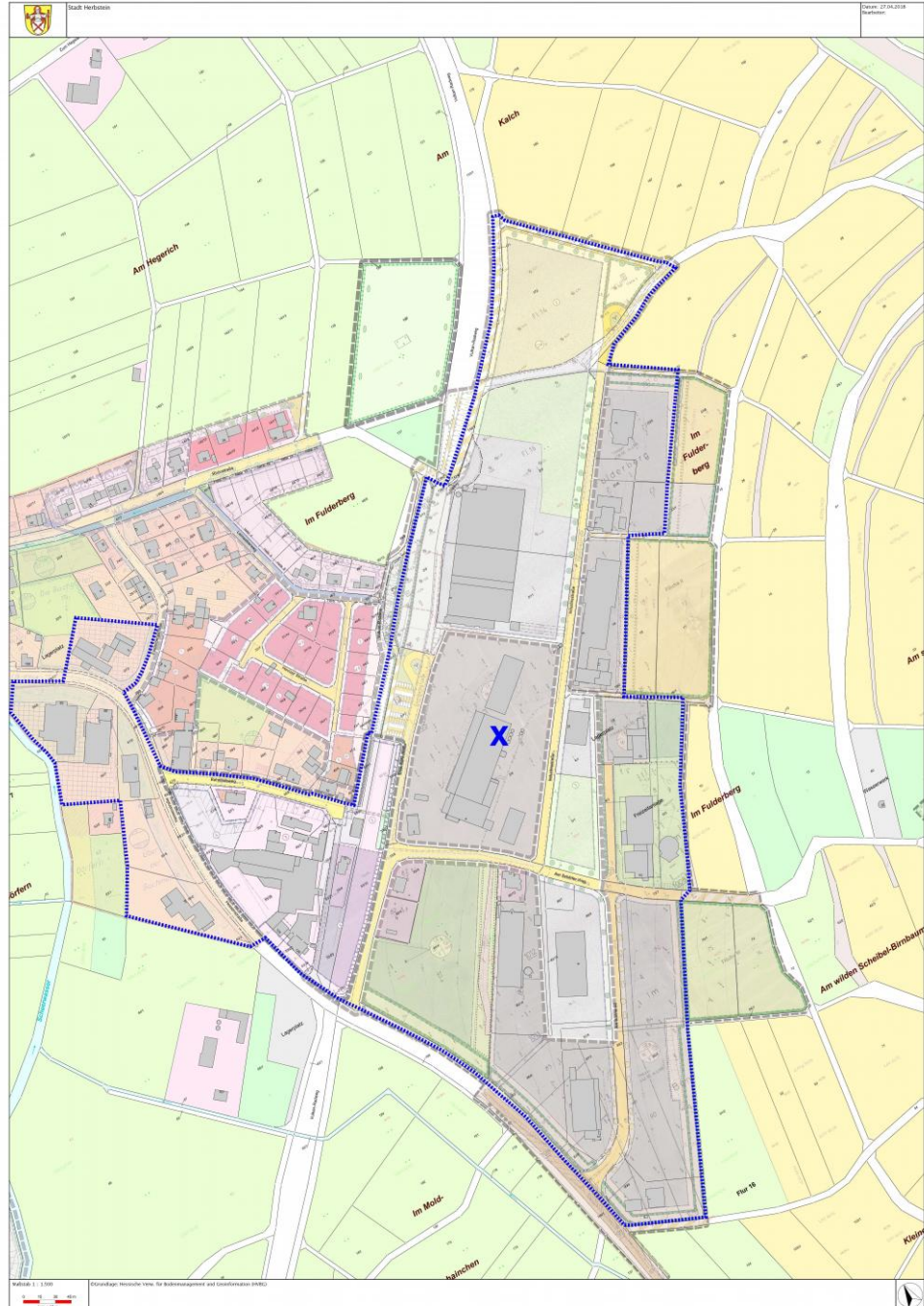
Keine Angaben verfügbar

Infrastruktur

Breitband-Anschluss vorhanden. (Geschwindigkeit: 50)

Typ	Bezeichnung	km
Autobahn	A5, A7, A66	25.00
Bundesstraße	B275	

Karten





Exposé aus dem Geoportal Vogelsberg

Anbieter	Stadt Herbstein 36358 Herbstein - Marktplatz 7
Eigentümer	-
Gemeinde	Stadt Herbstein 36358 Herbstein - Marktplatz 7
Landkreis	Vogelsbergkreis 36341 Lauterbach - Goldhelg 20
Stromversorger	-
Wasserversorger	-
Abwasserentsorger	-
Müllentsorger	-
Sondermüllentsorger	-
Gasversorger	-
Telekommunikation	-