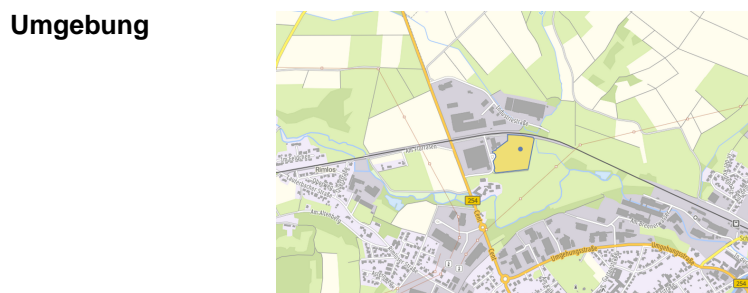


**Titel** Hinter der Steinmühle

**Beschreibung** Gewerbegebiet  
Zufahrt direkt von B254, absolut ebene, unbebaute, landwirtschaftliche Fläche

**Standortadresse** 36341 Lauterbach OT Maar - B254

**Ansprechpartner** 36341 Lauterbach - Marktplatz 14



**Fläche**

Kenngroße	Wert
Gesamtfläche Brutto (m²)	27200.00
Größte zusammenhängende Fläche (m²)	27200.00
Planungs-/Baurecht	Baurecht und Erschließung vorhanden
B-Plan Nummer	
Flurnummer	
Flurstücksnummer	
Gemarkung	
Frei von Altlasten	Keine Angaben

**Eigentümer**

Kenngroße	Wert
Eigentümer ist	privat

**Kosten** auf Anfrage

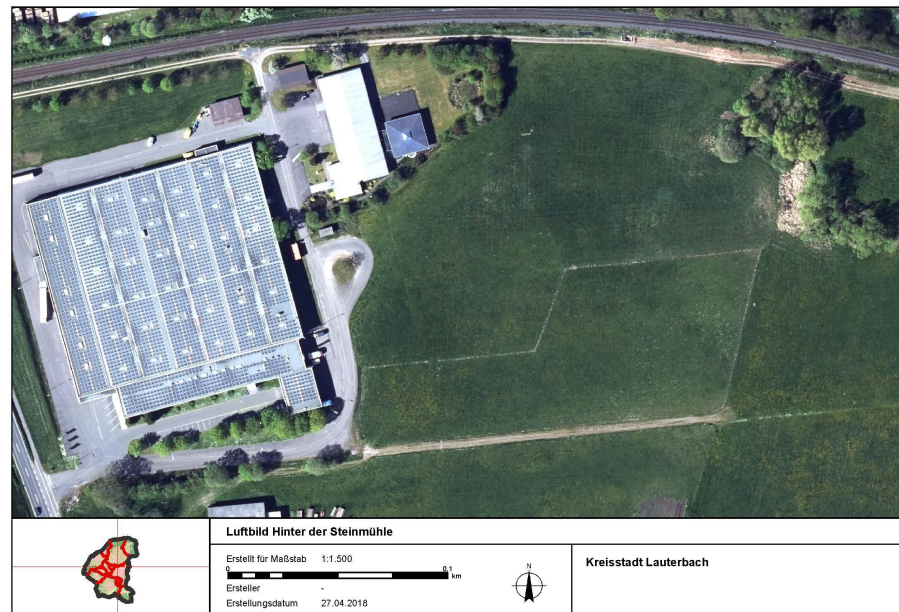
## Infrastruktur

Typ	Bezeichnung	km
Autobahn	A5, A7	19.00
Bundesstraße	B254	

## Standortbilder



## Luftbilder



## Anbieter

**Kreisstadt Lauterbach (Hessen)**  
36341 Lauterbach - Marktplatz 14  
Postfach: 78

## Eigentümer

-

## Gemeinde

**Kreisstadt Lauterbach (Hessen)**  
36341 Lauterbach - Marktplatz 14  
Postfach: 78



## Exposé aus dem Geoportal Vogelsberg

---



## Exposé aus dem Geoportal Vogelsberg

---

<b>Landkreis</b>	<b>Vogelsbergkreis</b> 36341 Lauterbach - Goldhelg 20
<b>Stromversorger</b>	<b>Stadtwerke Lauterbach GmbH</b> 36341 Lauterbach - Hinter dem Spittel 15
<b>Wasserversorger</b>	<b>Stadtwerke Lauterbach GmbH</b> 36341 Lauterbach - Hinter dem Spittel 15
<b>Abwasserentsorger</b>	-
<b>Müllentsorger</b>	-
<b>Sondermüllentsorger</b>	-
<b>Gasversorger</b>	-
<b>Telekommunikation</b>	-